

Траппистское пиво



Траппистское пиво — это уникальный продукт, который варится под контролем монахов и всегда обозначается значком Authentic Trappist Product.

В мире действует считанное количество траппистских пивоварен.

 BELGIUM

БЕЛЬГИЯ

		л	₽
АХЕЛЬ БЛОНД <i>Achel Blond</i>	Светлый, крепкий, фруктово-хмелевой эль со вторичным дображиванием в бутылке. Аромат повторяет вкусовую гамму эля, раскрываясь тонами хмеля, солода и фруктов.	8% 0,33	450
ВЕСТМАЛЛЕ ДЮББЕЛЬ <i>Westmalle Dubbel</i>	Первый классический дюббель в истории с фруктово-солодовыми нотками, оттенками пряностей и карамели.	7% 0,33	450
ВЕСТМАЛЛЕ ТРИПЕЛЬ <i>Westmalle Tripel</i>	Светлый эль тройной ферментации. Его вкус мягкий и сливочный, изящный и элегантный, с легкой горчинкой, фруктовыми тонами и великолепным долгим послевкусием.	9,5% 0,33	490
РОШФОР 8 <i>Rochefort 8</i>	Плотный темный эль с тонами темных фруктов, сливы, изюма и карамели.	9,2% 0,33	540
РОШФОР 10 <i>Rochefort 10</i>	Темный эль высокой крепости — выдающееся произведение бельгийского пивоварения с чрезвычайно сложным, но сбалансированным вкусом.	11,3% 0,33	610
ШИМЭ РЕД <i>Chimay Red</i>	Флагман траппистского пива Шимэ. Насыщенный янтарный дюббель с легким фруктово-дрожжевым ароматом и нотками абрикоса.	7% 0,33	540

ШИМЭ ТРИПЕЛЬ
Chimay Tripel

Тройной пшеничный эль, вкус которого представляет собой изысканное сочетание хмелевой горечи, дрожжевых нот, сладких оттенков солода, фруктов, пряных нюансов гвоздики и миндаля. Послевкусие сухое и слегка сладковатое.

8% 0,33 540

ШИМЭ БЛЮ
Chimay Blue

Темный эль со сложным профилем, в котором сладковатые и пряные оттенки сочетаются с мускатным орехом.

9% 0,33 580

 **NETHERLANDS**
ГОЛЛАНДИЯ

ЛА ТРАПП ВИТТЕ ТРАПИСТ
La Trappe Witte Trappist

Единственный в мире траппистский пшеничный белый эль с сухим солодовым профилем и цитрусовым послевкусием.

5,5% 0,33 430

ЛА ТРАПП ДЮББЕЛЬ
La Trappe Dubbel

Двойной темный эль красно-рубинового цвета со сладковато-хлебным ароматом.

7% 0,33 440

ЛА ТРАПП ТРИПЕЛЬ
La Trappe Tripel

Аромат терпкий, горьковатый. Пиво с нотами пряностей и специй, раскрывается нотами цитрусовых, дрожжей, пшеницы, травянистыми оттенками хмеля, солода и банана.

8% 0,33 450

ЛА ТРАПП КВАДРЮПЕЛЬ
La Trappe Quadrupel

Темный экстра крепкий эль с дображиванием в бутылке — один из самых сложных гастрономических сортов пива в мире.

10% 0,33 510

ЗЮНДЕРТ
Zundert

Трипель с дображиванием в бутылке. Сварен по старинному рецепту из пророщенных зерен ячменя и шишек хмеля. Обладает необыкновенной легкостью и питкостью, мягкой сладостью и хмелевой горчинкой.

8% 0,33 610

 GREAT BRITAIN

ВЕЛИКОБРИТАНИЯ

л ₪

ТИНТ МИДОУ
*Tynt Meadow English
Trappist Ale*

Английский траппистский эль с использованием карамельных и жареных солодов, у пива яркий медно-коричневый цвет и выраженный фруктовый аромат, напоминающий изюм или кишмиш. Перечные ноты хмеля во вкусе и аромате создают ярко выраженный английский стиль.

7,4% 0,33 **610**

 USA

АМЕРИКА

л ₪

СПЕНСЕР ИПА
Spencer IPA

Освежающее, сильное и горько-хмелевое пиво в стиле индийский светлый эль. Единственный ИПА, сваренный в траппистском монастыре. Вдохновленное традиционными рецептами бельгийских монахов, пиво демонстрирует чистоту вкуса, питкость и сложность.

7,2% 0,335 **600**



Аббатское пиво

Довольно широкая категория бельгийского пива, которая имеет монастырскую предысторию, но в настоящее время производится без участия монахов.

		л	₽
АВЕРБОД <i>Averbode</i>	Аббатский светлый тройной эль с цветочным ароматом, нотками зеленого яблока и приятным хмелевым окончанием.	7,5% 0,33	450
СТИНБРЮГЕ БЛАНШ <i>Steenbrugge Wit Blanche</i>	Освежающий аббатский бланш с добавлением смеси специй «грюйт». Во вкусе изысканные тона дрожжей, трав и специй.	5% 0,33	410
СТИНБРЮГЕ ДЮББЕЛЬ <i>Steenbrugge Dubbel</i>	Темный аббатский эль с добавлением смеси специй «грюйт», придающей пиву слегка копченый характер с оттенками корицы.	6,5% 0,33	410



Традиционные сорта

Бельгия богата разнообразными сортами пива. Мы с особой тщательностью отобрали для вас светлые, нефильтрованные, янтарные и специальные сорта, выдержанные в винных бочках.

UNFILTERED (BLANCHE) НЕФИЛЬТРОВАННОЕ

Легкое пшеничное замутненное пиво, как правило, с цитрусовым оттенком и цветочным ароматом. Отлично подходит к салатам, морепродуктам и рыбе.

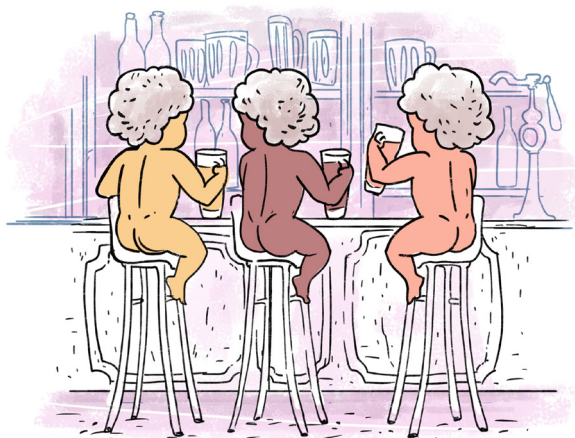
		л	₽
БЛАНШ ДЕ НАМЮР <i>Blanche de Namur</i>	Один из самых сбалансированных бланшей с легким цитрусовым ароматом.	4,5% 0,33	420
ГРЮТ ВИТ БИР <i>Gruut Belgian Wit Bier</i>	Пиво насыщено фруктовыми тонами и легкими травянистыми нотками. Тело его очень легкое и мягкое, а аромат, благодаря добавлению специй, сложный, но очень приятный. Вкус немного сухой и пряный, плавно переходящий в сливочно-сладковатое послевкусие.	5% 0,33	430
ГРИЗЕТТ БЛАНШ <i>Grisette Blanche</i>	Этот бодрящий, изысканный, мягкий витбир валлонской семейной пивоварни создается исключительно из ингредиентов органического происхождения. Варится с добавлением цедры апельсина и пряного кориандра.	5,5% 0,25	340

БЕЛЬГИЙСКОЕ СВЕТЛОЕ

Разнообразие светлых сортов может только удивлять воображение, но их всех объединяет невероятная насыщенность, отсутствие горечи и яркая ароматика.

		л	₽
БРЮГСЕ ЗОТ БЛОНД <i>Brugse Zot Blond</i>	<p>Блонд из четырех сортов солода. В густом вкусе пива сладкие фруктовые ноты сбалансированы хмелевой горчинкой и пряностями. Послевкусие освежающее, слегка горьковатое.</p>	6%	0,33 440
ДЮВЕЛЬ <i>Duvel</i>	<p>Duvel отличается изысканным вкусом с нотками тропических фруктов и меда, подчеркнутых благородной горечью хмеля. Сложный аромат с элегантной остротой и оттенками свежей соломы.</p>	8,5%	0,33 480
ДЕЛИРИУМ ТРЕМЕНС <i>Delirium Tremens</i>	<p>Легендарный светлый эль, приготовленный с тремя сортами дрожжей.</p>	8,5%	0,33 460
ГУЛЬДЕН ДРААК 9000 <i>Gulden Draak 9000 Quad</i>	<p>Выдержанная версия эля Gulden Draak, приуроченная к 25-летию марки.</p>	9,5%	0,33 430
ЛЯ КОРН ТРИППЕЛЬ <i>La Corne Triple</i>	<p>La Corne Triple один из лучших сортов бельгийского пива. Это изысканное пиво очень ароматное и сладковатое, им можно наслаждаться бесконечно. La Corne Triple один из немногих бельгийских тройных элей, сваренных без добавления сахара или специй. Его величественное очарование несомненно соблазнит любителей этого стиля.</p>	10%	0,33 500
ШТРАФФЕ ХЕНДРИК ТРИПЕЛЬ <i>Straffe Hendrik Tripel</i>	<p>Сильный и очень ароматный эль тройного брожения с легкими нотами орегано. Плотно-маслянистое тело перетекает в долгое и теплое послевкусие.</p>	9%	0,33 490

ПИРААТ <i>Piraat</i>	Крепкий, плотный эль с богатым, теплым, слегка сладким и пряным вкусом, подчеркнутым хмелевой горчинкой.	10,5%	0,33	430
ТРИПОРТЕР «ИЗ РАЯ» <i>Triporteur From Heaven</i>	Светлый эль варится с использованием солода, который на этой же пивоварне и производится. Аромат фруктовый, с медовыми нотками. Вкус пряный, с нотами леденцового сахара. Послевкусие сухое, с легкой горчинкой.	6,2%	0,33	400
ОМЕР БЛОНД <i>Omer Blond</i>	Аромат пива достаточно хмелевой, с привлекательными оттенками золотой пшеницы и тонкими фруктовыми и дрожжевыми нюансами. В богатом, густом, обильном, сладковатом вкусе пива на фоне изобилия фруктовых нот улавливаются деликатная хмелевая горчинка, нюансы солода, меда и специй.	8%	0,33	450
ТРИПЕЛЬ КАРМЕЛИТ <i>Tripel Karmeliet</i>	Светлый эль, сваренный на трех злаках: пшеница, ячмень, овес. Один из лучших трипелей в мире.	8,4%	0,33	450



BELGIAN BRUNE БЕЛЬГИЙСКОЕ ТЕМНОЕ

л ₪

Темные сорта легко поражают воображение даже искушенных ценителей пива огромным множеством оттенков вкуса. Темное пиво хорошо сочетается с мясными блюдами и фирменными мидиями.

БРЮГСЕ ЗОТ ДЮББЕЛЬ <i>Brugse Zot Dubbel</i>	Темный эль двойного брожения на пяти солодах с ярким хлебным ароматом и вкусом.	7,5%	0,33	450
ГРЮТ БРЮН <i>Gruut Bruin</i>	Специальная версия премиального темного эля с насыщенным, мягким, сладковатым по началу вкусом, который дополнен яркими ореховыми тонами в послевкусии.	7,5%	0,33	520
ВАТЕРЛО СТРОНГ ДАРК <i>Waterloo Strong Dark</i>	В аромате присутствуют темные фрукты, плавно переходящие во вкус, который гармонично дополняют кофейные ноты и карамель, остающиеся в сладком послевкусии.	8%	0,33	430
ДЕЛИРИУМ НОКТЮРНУМ <i>Delirium Nocturnum</i>	Темный «розовый слоник» — плотный сбалансированный эль с нюансами лакрицы и корицы.	8,5%	0,33	480
ГУЛЬДЕН ДРААК <i>Gulden Draak</i>	Главный крепкий темный эль города Гент с вторичным дображиванием в бутылке на винных дрожжах.	10,5%	0,33	460
КАСТИЛ ДОНКЕР <i>Kasteel Donker</i>	«Флагманский» квадрюпель с нотами карамели и шоколада, созданный под впечатлением от траппистских элей.	11%	0,33	540

ШТРАФФЕ ХЕНДРИК КВАДРЮПЕЛЬ <i>Straffe Hendrik Quadrupel</i>	Богатое и интенсивное темное пиво с сильными нотами карамели, ириса и темных фруктов.	11%	0,33	520
ТРИПОРТЕР «ИЗ АДА» <i>Triporteur From Hell</i>	Темный бельгийский эль, изготовленный из «адски» прожаренных солодов. В его вкусе раскрывается богатый шоколадно-кофейный букет с оттенками карамели и свежеспеченного хлеба.	6,6%	0,33	420
ТРИПОРТЕР ПОЛНОЛУНИЕ 12 <i>Triporteur Full Moon 12</i>	Темный квадрюпель, изготовленный из специального сорта солода, который проходит обжарку только в полнолуние. В ароматике и вкусе доминирует хорошо прожаренный солод со сладковатыми нюансами карамели и колы.	10,2%	0,33	480

 **BELGIAN AMBER**

БЕЛЬГИЙСКОЕ ПОЛУТЕМНОЕ

Янтарные эли пользуются популярностью во всем мире благодаря своему универсальному, сбалансированному вкусу.

ГРЮТ АМБЕР <i>Gruut Amber</i>	Пиво глубокого медного цвета, по вкусу и стилистике напоминающий английские эли. Производится с применением комплекса из четырех видов солода и фирменного набора трав. Во вкусе сбалансированная перечная сухость, оттененная нотами горького апельсина в послевкусии.	6,5%	0,33	520
КВАК <i>Kwak</i>	Самый знаменитый в мире бельгийский полутемный сорт, известный за счет своего легендарного бокала на деревянной подставке.	8,4%	0,33	430

Уникальные эли

В этой категории представлены различные сорта, каждый из которых легко поражает воображение: выдержка в винных бочках, специальные сорта солода и хмеля, фруктовые и ягодные оттенки. Можно попробовать по очереди и ни разу не ошибиться.

			л	₽
ДЕЛИРИУМ РЕД <i>Delirium Red</i>	Фруктовая версия знаменитой «Белой горячки», умеренно вишневая, с нотками миндаля, смородины и малины.	8%	0,33	500
КАСТИЛ БАРИСТА <i>Kasteel Barista</i>	Изысканный шоколадный квадрупель с оттенками кофе и карамели и согревающим послевкусием.	11%	0,33	500
КАСТИЛ РУЖ <i>Kasteel Rouge</i>	Темный эль, смешанный с вишневым ликером и выдержанный в дубовой бочке в течение шести месяцев.	8%	0,33 0,75	430 1050
ПЕТРЮС ЭЙДЖД ПЕЙЛ <i>Petrus Aged Pale</i>	Пиво, сваренное по специальному запросу Майкла Джексона и многократно признанное лучшим в мире в категории «кислых пейл элей».	7,3%	0,33	460
ПЕТРЮС ЭЙДЖД РЕД <i>Petrus Aged Red</i>	Уникальный эль с ювелирным балансом между дюббелем, ароматной вишней и кофейным послевкусием.	8,5%	0,33	430
ПИЧ МЕЛ БУШ <i>Peche Mel Bush</i>	Насыщенный крепкий полутемный эль, созревающий в бутылке, с добавлением персикового сока.	8,5%	0,33	430
СТ. ФЕЙЕН ГРАН КРЮ <i>St-Feuillien Grand Cru</i>	Вершина многовекового мастерства пивоварни St-Feuillien — пиво, вторичное дображивание которого осуществляется с помощью шампанских дрожжей.	9,5%	0,33	540

**ШТРАФФЕ ХЕНДРИК
ТРИПЕЛЬ УАЙЛД**
*Straffe Hendrik
Tripel Wild*

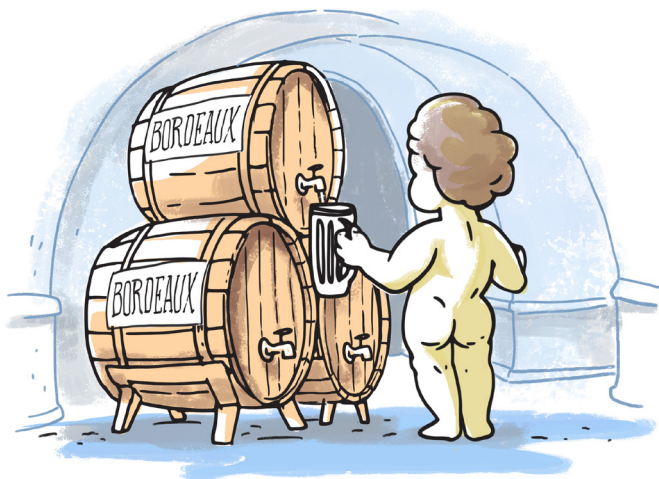
Варится ограниченной партией всего раз в год. Эль ферментируется на диких дрожжах, что делает вкус и аромат пива необыкновенным и оригинальным. Также, дикие дрожжи увеличивают срок хранения пива, а вкус напитка развивается и меняется на протяжении многих лет. Хмельная горечь вкуса с течением времени становится мягче, уступая место ноткам фруктов, цветов и вина.

9% 0,33 **540**

ТРУБАДУР МАГМА
Troubadour Magma

Необычное сочетание традиционного бельгийского трипеля с американским светлым элем. В его вкусе благородная выразительная горечь сбалансирована теплыми фруктовыми оттенками и подчеркивается высоким уровнем крепости.

9% 0,33 **430**



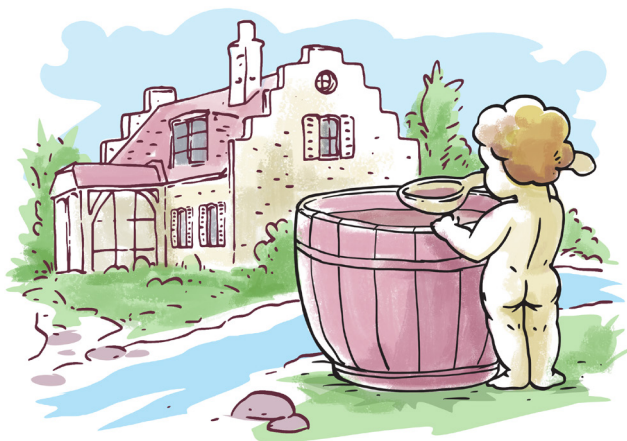
FLEMISH ALES

Фламандские эли

Красные эли родом из западной Фландрии. Пиво выдерживают до 2-х лет в огромных дубовых бочках, в которых содержатся бактерии необходимые для подкисления пива. Длительная выдержка и смешивание молодого и выдержанного эля способствуют сложности напитка и рекомендуются знатокам пивных традиций.

		л	₽
БАРБЕ РУБИ <i>Barbe Ruby</i>	Насыщенный, слегка терпкий кисло-сладкий вкус пива с интонациями вишни и легкой горечью миндаля, финиширует гармоничным освежающим послевкусием.	7,7%	0,33 450
РОДЕНБАХ ГРАН КРЮ <i>Rodenbach Grand Cru</i>	Более выдержанная версия знаменитого пива Rodenbach, гармоничная и похожая на вино за счет своей сухости. Один из самых сложных сортов в мире.	6%	0,33 450
РОДЕНБАХ ВИНТАЖ <i>Rodenbach Vintage</i>	Красный фламандский эль, напоминающий красное вино, с нотками ванили, дуба и меда. Число на бутылке, указывает на год, с которого началось вызревание этого уникального сорта.	7%	0,75 1530
РОДЕНБАХ АЛЕКСАНДР <i>Rodenbach Alexander</i>	Пиво сваренно к 200 летию Александра Роденбаха. Это купаж 2/3 выдержанного 2 года в бочке и 1/3 молодого эля с добавлением вишни. Его необыкновенный, сбалансированный вкус с тонкими фруктовыми и древесными нотами, перетекающими в послевкусие, напоминает бургундское вино, а вишня делает это пиво идеальным аперитивом.	5%	0,33 450
ВАНДЕРГИНСТЕ ОУД БРЮН <i>VanderGhinste Oud Bruin</i>	Вкус пива отлично сбалансирован и обладает еле уловимой кислоткой. В аромате пива присутствуют тона темных фруктов и вишни, которые дополнены оттенками солода.	5,5%	0,25 390

МОНКС КАФЕ <i>Monks Cafe</i>	Купаж молодого и выдержанного ламбика. Во вкусе баланс карамельной сладости и характерной кислинки с вишневыми оттенками, к финишу перетекает в тонкие бальзамические нюансы. Кислинка присутствует и в аромате пива, где ее отлично дополняют солодовые тона.	5,5%	0,33	390
БУРГУНЬ ДЕ ФЛАНДР <i>Bourgogne des Flandres</i>	Рубиновый эль, созданный по древней технике «вливания ламбика» и выдержанный в дубовых бочках.	5%	0,33 0,75	410 1050
ВЕРХАГЕ ВИХТЕНААР <i>Vichtenaar</i>	Классический для западной Фландрии освежающий красно-коричневый эль с легкой кислинкой во вкусе и терпким, сухим послевкусием.	5,1%	0,25	390
КЮВЕ ДЕ ЯКОБИНС <i>Cuvée des Jacobins</i>	Фламандский красный эль с прекрасным балансом сладости и кислинки, наполненный оттенками вина и ягод.	5,5%	0,33	540
ДЮШЕС ДЕ БУРГУНЬ <i>Duchesse de Bourgogne</i>	Первый в истории фламандский эль с уникальным винным вкусом за счет выдержки в лучших португальских винных бочках в течение полутора лет.	6%	0,33 0,75	430 1160



GUEZE & LAMBIC (BRUSSELS SPECIALTIES)

Брюссельские специалитеты

Гёз и Ламбик

Ламбик — уникальный способ производства пива без пивных дрожжей. Только под Брюсселем обитают бактерии, по составу идентичные пивным дрожжам, которые взаимодействуют с суслом спонтанно.

LAMBIC & GUEZE

ТРАДИЦИОННЫЕ ЛАМБИКИ И ГЁЗЫ

		л	₽
ЛИНДЕМАНС ГЁЗ <i>Lindemans Gueuze</i>	Сбалансированное пиво вторичного брожения ламбиков разных сроков выдержки.	5%	0,25 410
БУН ГЁЗ МАРЬЯЖ ПАРФЕ <i>Boon Gueuze</i> <i>Mariage Parfait</i>	У пива тонкий, изысканный аромат с нотами кислых ягод и легкими дубовыми нюансами, перетекающий во фруктовый, сбалансированный ягодный вкус с оттенками ванили, дуба и гвоздики.	8%	0,375 720
ЛИНДЕМАНС ОУД ГЁЗ КЮВЕ РЕНЕ <i>Lindemans Oude</i> <i>Gueuze Cuvée René</i>	Бленд трехлетнего и однолетнего ламбиков, созревших в дубовых бочках. После первичной спонтанной ферментации напиток закупоривается в бутылки для шампанского, где молодой ламбик запускает повторный процесс сбраживания. После полугодовой выдержки в бутылках, напиток приобретает глубокий золотой цвет, жемчужные пузырьки и приятную терпкость.	5,5%	0,375 720
ЛИНДЕМАНС ДЖИНДЖЕР <i>Lindemans Ginger</i> <i>Gueuze</i>	Выдержанный гёз с добавлением имбиря. Своей пряностью чем-то отдаленно напоминает Spontan Basil, но имеет отличительное сухое послевкусие. В аромате улавливаются травянистые и цитрусовые нотки в сочетании с имбирем и лимоном.	6%	0,75 2310
ЛИНДЕМАНС ОУД КРИК КЮВЕ РЕНЕ <i>Lindemans Oude</i> <i>Kriek Cuvée René</i>	Ламбик с добавлением местной вишни с косточкой выдерживают в дубовых бочках не менее двух лет. Вкус пива чистый, вишневый, с освежающей терпкостью и отличным балансом сладости и кислинки. Прослеживаются танинные тона вишневых косточек. Послевкусие кисло-сладкое.	7%	0,375 830



Так как ламбик сам по себе обладает специфичным кисловатым привкусом, в свое время бельгийцы стали добавлять в него свежие ягоды, что придало ему по-настоящему изысканное сочетание сладости с кислинкой, так полюбившееся во всем мире.

FRUIT LAMBIC ФРУКТОВЫЕ ЛАМБИКИ

л р

ШАПО БАНАН <i>Chapeau Vanana</i>	Освежающее фруктовое пиво с банановым соком. В летнем аромате раскрываются оттенки спелых бананов. В легком фруктовом вкусе доминируют сладкие банановые ноты, слегка подчеркнутые оттенками меда.	3,5%	0,25	380
ШАПО АНАНАС <i>Chapeau Exotic</i>	Освежающий бельгийский ламбик с добавлением ананасового сока. В экзотическом вкусе пива доминирует ананас, плавно сбалансированный карамельными нотами.	3,5%	0,25	380
ЛИНДЕМАНС ПИЧЕРЕСС <i>Lindemans Pecheresse</i>	Легкий фруктовый ламбик вторичного брожения с соком персика.	2,5%	0,25	430
ЛИНДЕМАНС ФАРО <i>Lindemans Faro</i>	Версия традиционного брюссельского ламбика с добавлением карамельного сахара.	4,5%	0,25	390
МОРТ СЮБИТ КРИК <i>Mort Subite Kriek</i>	Вишневый ламбик с нотками ванили, ликера и легкой кислинкой.	4%	0,25	370
ЛИНДЕМАНС КРИК <i>Lindemans Kriek</i>	Очень легкий и ароматный классический вишневый ламбик.	3,5%	0,25	410

**ЛИНДЕМАНС
ФРАМБУА**

Lindemans Framboise

Бездрожжевое пиво с добавлением натуральных ягод малины, очень ароматное и свежее.

2,5% 0,25 **430**

**ЛИНДЕМАНС
КАССИС**

Lindemans Cassis

Десертный ламбик с добавлением натуральной черной смородины.

3,5% 0,25 **430**

**ЛИНДЕМАНС
КЛУБНИКА**

Lindemans Strawberry

Во вкусе Lindemans Strawberry нежная сладость уравнивается традиционной терпкостью и кислинкой ламбика, аромат наполнен нотками спелой клубники и яблок.

3,5% 0,25 **450**



Пиво других стран

Для любителей пивных традиций других стран мы собрали незаурядную коллекцию светлого, нефильтрованного, красного и темного пива.



Понятие крафтового пивоварения в середине прошлого века родилось в США. Основной целью крафтового пивоварения является изготовление совершенно нового и по-настоящему вкусного напитка, а не гонка за прибылью и успехом.

 GREAT BRITAIN

ВЕЛИКОБРИТАНИЯ

		л	₽
СЕМЮЭЛЬ СМИТ ОРГАНИК ЧОКОЛАТ СТАУТ <i>Samuel Smith's Organic Chocolate Stout</i>	Вкус начинается с довольно интенсивной сладости, сдобренной хорошей порцией растворимого какао, за этим раскрывается некоторое количество жженных оттенков и хмелевая горчинка в конце.	5%	0,355 430
О'ХАРА АЙРИШ СТАУТ <i>O'Hara's Irish Stout</i>	Вкус пива гладкий, насыщенный, с тонами кофе. В послевкусии щедрые ноты хмеля дают терпкую горечь, которая смешивается с кофейными оттенками.	4,3%	0,5 490
ОЛД СПЕКЛД ХЕН <i>Old Speckled Hen</i>	Эль с глубоким янтарным цветом и превосходным фруктовым ароматом, который дополняется изысканным сочетанием солодовых привкусов.	5%	0,5 370
СПИТФАЕР <i>Spitfire</i>	Эль назван в честь известного английского истребителя, ставшего символом Британской армии во времена Второй мировой войны. Варится с использованием трех сортов хмеля для получения особой ароматики и вкуса.	4,5%	0,5 410

ФУЛЛЕРС ESB <i>Fullers ESB</i>	Специальный биттер темно-янтарного цвета со стойкой шапкой белой пены. Хмелевая горчинка и свежесть с солодовой сладостью карамели и бисквита. Во вкусе доминирует горько-сладкая составляющая. В послевкусии чувствуются винные нотки.	5,9%	0,5	450
СТ. ПИТЕРС ХАНИ ПОРТЕР <i>St. Peters Honey Porter</i>	Медовый портер с поразительно сильным медовым характером, который делает этот сорт одним из самых выразительных в мире.	4,5%	0,5	490
СТ. ПИТЕРС ВИСКИ БИР <i>St. Peters Whisky Beer</i>	Дымный и пряный в аромате, солодовый, торфяной, с оттенками виски и карамели во вкусе, послевкусие долгое и сбалансированное.	4,8%	0,5	490
СТ. ПИТЕРС ПЛЮМ ПОРТЕР <i>St. Peters Plum Porter</i>	Сладковатый, молочный, с нотами джема и выпечки сливовый портер. Варится с добавлением шоколадного солода и трех видов тщательно подобранных английских хмелей. Плотный, насыщенный, ароматный сорт с бархатистой, мягкой текстурой.	5%	0,5	490





GERMANY

ГЕРМАНИЯ

		л	₽
МАЙЗЕЛС ВАЙС ОРИДЖИНАЛ <i>Maisels Weisse Original</i>	Пшеничное нефильтованное пиво, превосходно утоляющее жажду и оставляющее незабываемое впечатление.	5,2%	0,5 390
БРАУФАКТУМ ПРОГУСТА <i>Braufactum Progusta</i>	ИПА от немецкой пивоварни из Франкфурта. Пиво сбалансированное и чуть сладковатое, отличается приятной гармоничной горчинкой и великолепным ароматом, которые образуются за счет идеально дополняющих друг друга хмелей.	6,8%	0,355 410
ШНАЙДЕР ХОПФЕНВАЙС ТАП 5 <i>Schneider Hopfenweisse</i>	Пшеничный двойной бок с терпким сливочным вкусом, в котором сочетаются тона сладкого карамельного солода, хмеля и яркие фруктовые и пряные ноты.	8,2%	0,5 490
ШНАЙДЕР АВЕНТИНУС АЙСБОК <i>Schneider Aventinus Eisbock</i>	Двойной бок, приготовленный путем вымораживания классического Авентинуса, который обладает оттенками спелой сливы, чернослива и сухофруктов во вкусе.	12%	0,33 500
РИГЕЛЕ КЕЛЛЕРБИР <i>Riegele Kellerbier</i>	Эталонный келлербир с нежным солодовым вкусом. Один из лучших представителей стиля, во вкусе которого сплетаются тонкая карамельная сладость и непревзойденно мягкая текстура.	5%	0,5 390
БАЙРОЙТЕР ХЕЛЬ <i>Bayreuther Hell</i>	Легкий, освежающий баварский хель с насыщенным солодовым вкусом и мягким послевкусием.	4,9%	0,5 400



CZECH REPUBLIC

ЧЕХИЯ

		л	₽
ЗУБР ГОЛД <i>Zubr Gold</i>	Один из самых сбалансированных и питких чешских лагерев.	4,6%	0,5 370
КЛАШТЕР ТЕМНЫЙ <i>Klaster Tmave</i>	Классический темный чешский лагер. Обладает полным вкусом, в котором традиционная хмелевая горчинка балансируется сладостью насыщенных нот хлеба и карамели. Послевкусие продолжительное и приятное.	4,1%	0,5 390

 SCOTLAND

ШОТЛАНДИЯ

		л	л	₽
ВИЛЬЯМС МАРШ ПИНГВИНОВ <i>Williams March of the Penguins</i>	Уникальный сливочный стаут с насыщенным вкусом кофе, лакрицы и апельсиновой корки.	4,9%	0,5	500
ВИЛЬЯМС ДЖИНДЖЕР <i>Williams Ginger Ale</i>	Вкус пива обладает сладкими, но совсем не приторными фруктовыми и солодовыми тонами, освежающей лимонной кислотностью и завершается теплым имбирным послевкусием.	3,5%	0,5	430

 USA

АМЕРИКА

		л	л	₽
КОНА БИГ ВЕЙВ <i>Kona Big Wave</i>	Золотистый сбалансированный гавайский эль, обладающий мягким, освежающим характером с ароматом тропических фруктов.	4,4%	0,355	410
КОНА ХАНАЛЕЙ ИПА <i>Kona Hanalei Island IPA</i>	Варится с добавлением маракуйи, апельсинов и гуавы. Ароматика и вкус очень освежающие, с легкой горчинкой в послевкусии.	4,5%	0,355	410
ФАУНДЕРС БРЕКФАСТ СТАУТ <i>Founders Breakfast Stout</i>	Сорт, заслуженно считающийся одним из лучших овсяных стаутов в мире с добавлением кофе. Сварено с огромным количеством овсяных хлопьев, горького шоколада и двумя сортами кофе. Имеет мощный аромат свежееобжаренного кофе, карамели и жженого солода. Во вкусе горький шоколад, яванский кофе, баланс обжаренного солода и сладости овсяных хлопьев.	8,3%	0,355	510
СЬЕРРА НЕВАДА ТОРПЕДО ИПА <i>Sierra Nevada Torpedo Extra IPA</i>	Пиво Torpedo Extra IPA это первое пиво от Sierra Nevada, в производстве которого используется их собственное изобретение под названием "Нор Торпедо" («Хмелевая торпеда») - уникальное устройство, которое производит сухое охмеление пива, придавая ему максимально яркий аромат хмеля без существенного повышения горечи. Пиво Сьерра Невада Торпедо Экстра ИПА - агрессивное, но очень сбалансированное пиво с мощным хмелевым ароматом цитрусов, хвои и тропических фруктов.	7,2%	0,355	400

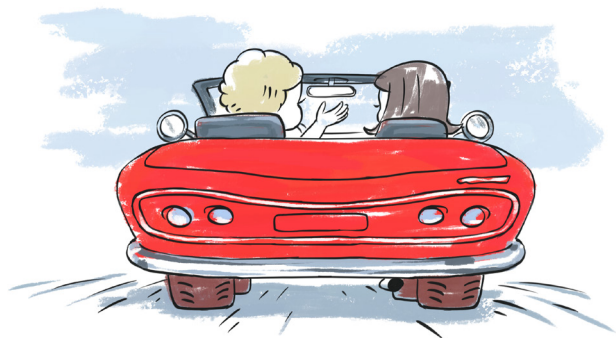
<p>ДЖОУС АПА <i>Jaws APA</i></p>	<p>Хорошо охмеленный светлый эль в американском стиле, с ярким ароматом манго, цитрусов и хвои. IBU: 43.</p>	<p>5,5% 0,5</p>	<p>320</p>
<p>ДЖОУС АТОМНАЯ ПРАЧЕЧНАЯ ИПА <i>Jaws Atomic Laundry IPA</i></p>	<p>Буйство красок американских сортов хмеля раскроют для вас аромат настоящего ИПА, с высоким содержанием хмеля. Подготовьте свои рецепторы к настоящей войне. IBU: 101.</p>	<p>7% 0,5</p>	<p>400</p>
<p>ДЖОУС ОВСЯНЫЙ СТАУТ <i>Jaws Oat Stout</i></p>	<p>Аромат кофе со сливками. Вкус мягкий, обволакивающе-шоколадный, умеренная жженность смешивается с едва заметной хмелевой горечью.</p>	<p>5,2% 0,5</p>	<p>400</p>
<p>ВИКТОРИ АРТ РЕД МАШИН ИПА <i>Victory Art Red Machine IPA</i></p>	<p>Индийский светлый эль с уверенной горечью и сильным классическим американским ароматом цитрусовых, тропических фруктов и хвои. IBU: 65.</p>	<p>6,9% 0,5</p>	<p>400</p>
<p>МИЛК ШЕЙК АМНЕЗИЯ ТРОПИК ИПА <i>Milk of Amnesia</i></p>	<p>Отличный милкшейк от пивоварни Глетчер, сваренный совместно с английской пивоварней Apathy. Насыщенный фруктовый вкус пиву придает смесь соков ананаса, манго и маракуи, а за продолжительную горечь в послевкусии отвечают хмеля Магнум, Колумбус, Пекко и Комет.</p>	<p>5,5% 0,5</p>	<p>320</p>



Русский имперский стаут. Этот сорт пива был популярен при российском императорском дворе. Законодателем моды на стаут выступила Екатерина Великая. Англичане старались угодить императрице и создали для нее этот уникальный напиток.

Безалкогольное ПИВО

		л	₽
ХЕЙНЕКЕН <i>Heineken,</i> Россия	Пиво золотисто-янтарного цвета с белой пенной шапкой. Обладает мягким, сочным вкусом с пикантными карамельными тонами и нюансами банана. В послевкусии — легкие нотки дрожжей.	0% 0,33	300
БАДЕЛС МОЛТ <i>Bidels Malt,</i> Нидерланды	Классическое светлое безалкогольное пиво.	0% 0,33	330
ТАНГЕЙЗЕР ФРУКТОВЫЙ <i>Tanheiser,</i> Латвия	Сладкий безалкогольный солодовый напиток из ржаного и ячменного солода.	0% 0,33	330
МАЙЗЕЛС ВАЙССЕ <i>Maisel's Weisse,</i> Германия	Светлое нефильтованное безалкогольное пиво, более всего похожее на настоящее.	0,4% 0,5	340
ГУД САЙДЕР <i>The Good Cider,</i> Испания	Легкий, освежающий яблочный сидр.	0% 0,33	370



CIDER

Сидр

 RUSSIA

РОССИЯ

		л	₽
ЛОСЬ И КЕДР В АССОРТИМЕНТЕ <i>Elk and Cedar in assortment</i>	Полусухой охмеленный сидр с добавлением натурального сока. Легкий игристый, обладающий освежающим вкусом, умеренной сладостью и легкой кислинкой.	0,5	370

 SPAIN

ИСПАНИЯ

		л	₽
ГУД САЙДЕР ЯБЛОКО <i>The Good Cider Apple</i>	Обладает приятным цветочно-фруктовым ароматом. Вкус свежий, фруктовый, с нотами яблока и цветов. Сладкий.	4,5% 0,33	370
ГУД САЙДЕР ГРУША <i>The Good Cider Pear</i>	Освежающий и яркий вкус напитка раскрывается яблочно-грушевыми нотами, подчеркнутыми легким цветочным нюансом. Сладкий.	4,5% 0,33	370
ГУД САЙДЕР ПЕРСИК <i>The Good Cider Peach</i>	Освежающий и приятный вкус сидра содержит свежие фруктовые оттенки с преобладающими персиковыми нотами и цветочным нюансом. Сладкий.	4% 0,33	370
АРАЕТА ГРУШЕВЫЙ <i>Araeta Perada</i>	При приготовлении используются специально отобранные по уровню кислотности груши, выращенные на собственной ферме. Сухой.	6% 0,75	720

 SWEDEN
ШВЕЦИЯ

**АЛЬСКА
В АССОРТИМЕНТЕ**
Älska in assortment

Легкий фруктовый сидр с освежающим вкусом.
Полусладкий.

л ₪
4% 0,5 **460**

 FRANCE
ФРАНЦИЯ

**ФУРНЬЕ
АРТИЗАНАЛЬ БРЮТ**
Fournier Artisanal Brut

Аромат с преобладанием сухих яблок,
нот ванили и дуба. Вкус сбалансированный,
с небольшой кислинкой в послевкусии. Сухой.

л ₪
4,5% 0,33 **370**

ФУРНЬЕ РОЗЕ
Fournier Rose

Свежий и фруктовый сухой сидр, с кисло-
сладким ароматом и сочным вкусом красных
яблок, деликатными танинами и «хрустя-
щим» послевкусием игристых вин. Технология
производства заключается в использовании
только особых красных яблок, без добавления
сахара или дрожжей, поэтому этот сорт имеет
полное право именоваться французским розе.

3% 0,33 **390**

